

COMUNICACIÓN MENSUAL DEL GABINETE DE PREVENCIÓN DE RIESGOS LABORALES DE CEA

Principales noticias y actuaciones del Gabinete de PRL de CEA.

Junio 2015

Con la financiación de:



GABINETE TÉCNICO DE PREVENCIÓN DE RIESGOS LABORALES ÁREA JURIDICA Y RELACIONES LABORALES DE CEA

Informe de actividades Junio 2015

PRÓLOGO.

En el presente informe se detallan algunas de las **principales actuaciones desarrolladas por el Gabinete Técnico de Prevención de Riesgos Laborales de CEA, un servicio de asesoramiento empresarial y de fomento de la cultura preventiva** que pretende divulgar **experiencias que estimulen la apuesta empresarial por la seguridad y salud en el trabajo.**

Entre nuestros objetivos se encuentran los de **difundir la normativa preventiva** y sus posibles reformas, prestar **asistencia técnica** para facilitar su aplicación, trasladar la información más relevante sobre **incentivos, ayudas, actuaciones formativas e informativas en el marco preventivo** y, en general, poner a disposición del sector empresarial, con una especial atención a Pymes y Microempresas, los **instrumentos** que les puedan permitir mejorar sus condiciones de seguridad y salud en el trabajo.

I. ESTADÍSTICAS DE SINIESTRALIDAD.

A continuación se facilita un análisis de las estadísticas de siniestralidad facilitadas fundamentalmente por el Observatorio Estatal de Condiciones de Trabajo y por la Dirección General de Seguridad y Salud de la Junta de Andalucía.

A). ESTADÍSTICAS DE SINIESTRALIDAD EN ESPAÑA.

Los últimos datos facilitados por el **Observatorio Estatal de Condiciones de Trabajo** corresponden al periodo mayo 2014 - abril 2015 respecto a mayo 2013 - abril 2014, y ofrecen las siguientes consideraciones:

- Existe una similar tendencia a nivel nacional en lo que respecta la siniestralidad total que la registrada en el mismo periodo del año anterior, con un porcentaje de variación de un 1%.
- Hay un leve aumento del índice de incidencia a nivel nacional (3%) con respecto al año anterior en lo relativo a los accidentes de trabajo totales con baja.

A continuación se ofrece un cuadro comparativo de los principales datos aportados por este informe en lo que respecta a accidentalidad total:

Índice de incidencia y accidentes de trabajo con baja en jornada de trabajo Mayo 2014-Abril 2015 respecto a Mayo 2013-Abril 2014				
	Nº accidentes totales	Índice de Incidencia accidentes totales	Variación % respecto periodo anterior	Población afiliada
Andalucía	70.822	3,4	3,1%	2.054.812
España	417.796	3,0	1,7%	13.785.481

En Andalucía, por tanto, se ha registrado el 16% de los accidentes totales registrados a nivel nacional en el periodo analizado, agrupando el 14% del total de población afiliada.

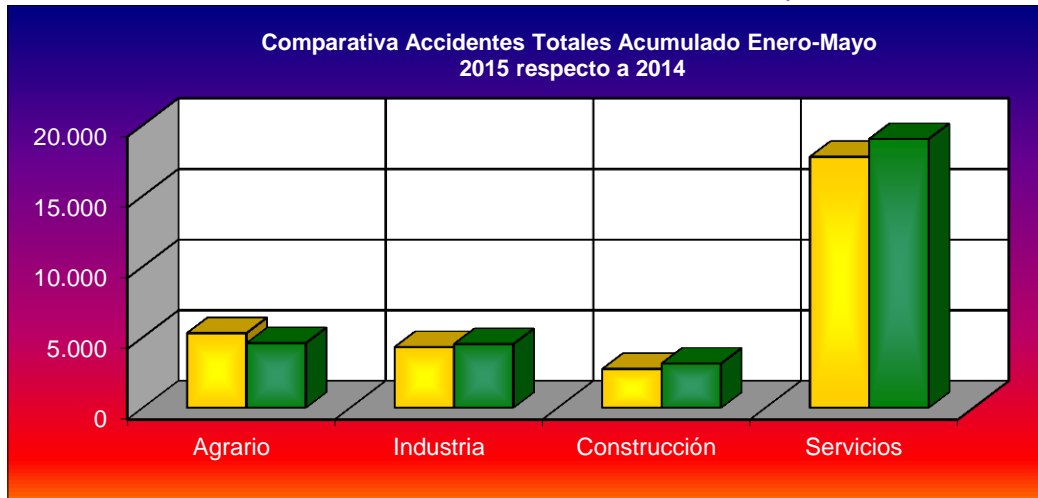
Por último, en el siguiente cuadro se sintetiza la información relativa a los índices de incidencia de los accidentes de trabajo totales con baja en jornada de trabajo por sector y gravedad:

Índice de incidencia de los accidentes de trabajo con baja en jornada de trabajo por sector. Accidentes de trabajo totales. Mayo 2014-Abril 2015 respecto a Mayo 2013-Abril 2014			
	Nº accidentes totales	Índice de Incidencia accidentes totales	Población afiliada
Agrario	29.528	4,7	619.615
Industria	86.220	4,7	1.834.660
Construcción	42.793	6,1	694.932
Servicios	259.255	2,4	10.636.275
TOTAL	417.796	3,0	13.785.481

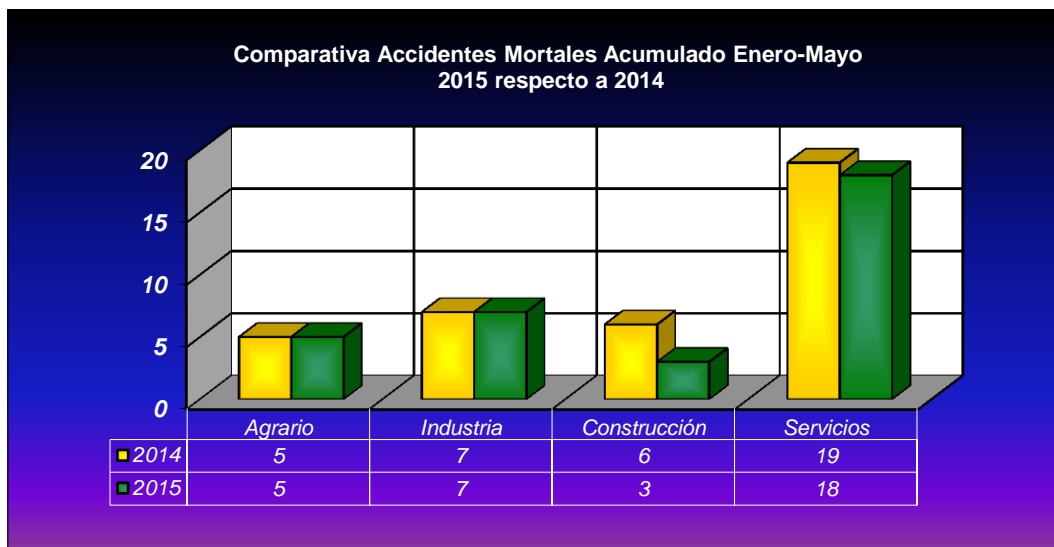
B). ESTADÍSTICAS DE SINIESTRALIDAD EN ANDALUCÍA.

En relación a las **estadísticas de siniestralidad facilitadas de enero a mayo de 2015** en comparativa con igual periodo en 2014 por la **Dirección General de Seguridad y Salud Laboral de la Junta de Andalucía**, se señalan a continuación los aspectos más significativos:

I. Leve aumento de la **siniestralidad total acumulada** en un 5% (Destacar que en el **sector agrario continúa descendiendo en un 13%**).

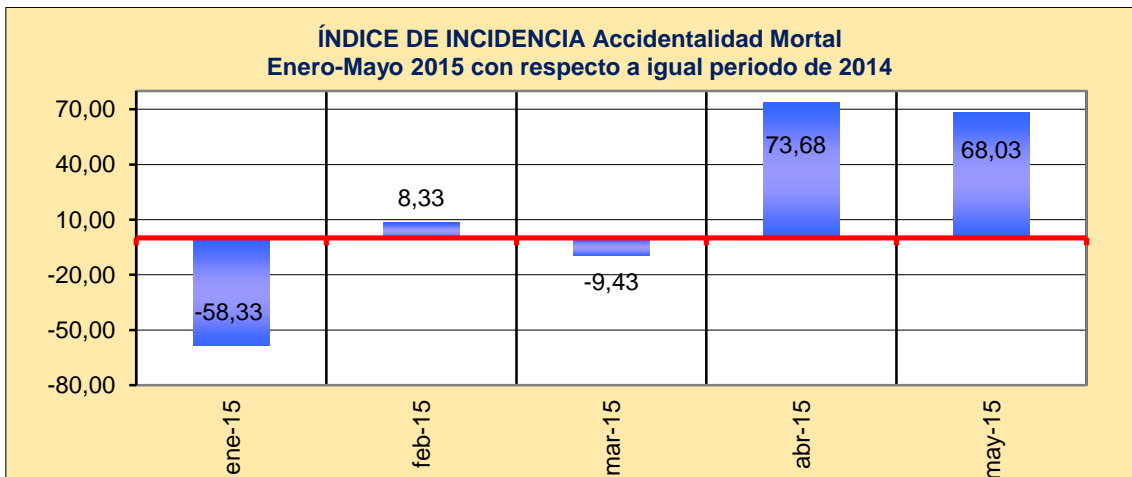
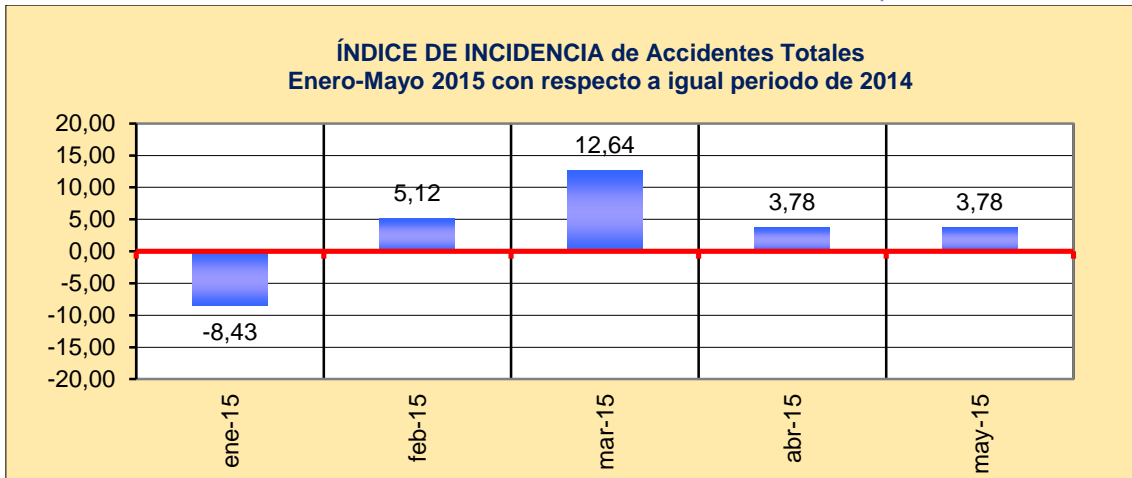


II. Descenso en los **accidentes de carácter mortal totales de un 11%**, siguiendo con un fuerte porcentaje de **bajada del 50%** en el sector de la **construcción**.



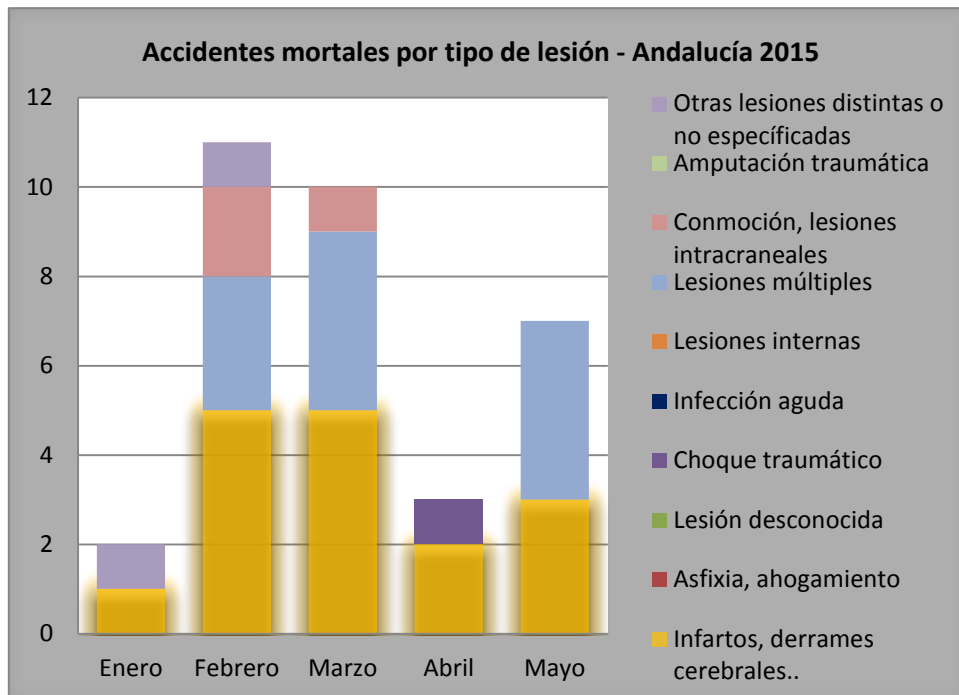
III. Leve incremento de un 2% en lo que respecta al **índice de incidencia**, que refleja un **descenso del 12%** en lo que se refiere a los **accidentes mortales**.

Representa el número de accidentes con baja que se producen por cada mil trabajadores empleados en la empresa. Nos informa, pues, del tanto por mil de trabajadores que se accidentan en un período determinado.



IV. Por lo que respecta a los **accidentes con resultado mortal**, señalar que en este periodo **el 48% de los accidentes producidos se han debido a patologías no traumáticas.**

Destacar que de 2011 a 2014 el 35-45% del global de accidentes con carácter mortal se debió a patologías no traumáticas, en concreto a infartos y derrames cerebrales.



II. DOCUMENTACIÓN REMITIDA A LA COMISIÓN DE PRL DE CEA.

Durante el mes de **junio** se ha remitido la siguiente documentación a través del gestor de la Comisión de Prevención de Riesgos Laborales de CEA:

ENVÍOS A LOS MIEMBROS DE LA COMISIÓN DE PRL DE CEA	
Nº Miembros: 85.	
5 de junio	Información sobre la convocatoria Premios RRHHdigital.com.
19 de junio	Envío de documentos varios del Consejo Andaluz de Prevención de Riesgos Laborales: Evaluación de la campaña específica de actuación en empresas del sector de los compactos de cuarzo e informe de evaluación de la Actuación de los Técnicos Habilitados 2010 - 2014.
22 de junio	Remisión de la Orden ESS/1187/2015, de 15 de junio, por la que se desarrolla el Real Decreto 625/2014, de 18 de julio, por el que se regulan determinados aspectos de la gestión y control de los procesos por incapacidad temporal en los primeros trescientos sesenta y cinco días de su duración.
23 de junio	Envío de la Comunicación mensual del Gabinete de PRL relativa al mes de mayo.

III. NOTICIAS PUBLICADAS EN EL PORTAL WEB WWW.CEA.ES/PRL Y EN TWITTER.

En el mes de **junio** se han publicado las siguientes **53 noticias en el portal prl.cea.es**, ubicado en www.cea.es, así como eventos y normativas en los apartados correspondientes, publicándose de forma paralela aquellas noticias de **mayor interés empresarial** en la **cuenta twitter del Gabinete de PRL (@lolagessa)**:

- Cada trabajador fumador cuesta a la empresa 2.000 € anuales en términos de productividad y absentismo. Fuente: www.diariodesevilla.es
- Clariant, premiada por su actuación en el ámbito de la seguridad y prevención de riesgos laborales por FEIQUE. Fuente: www.interempresas.net
- La Junta destaca el compromiso de Smurfit Kappa con la prevención tras cinco años sin accidentes con baja. Fuente: www.teinteresa.es
- Joven, varón y andaluz: así son las víctimas de los accidentes de tráfico. Fuente: www.cincodias.com
- Colecciones del INSHT: Novedades. Fuente: www.insht.es
- Convocado el II Premio Salud y Empresa de RRHHDigital.com. Fuente: www.rrhhdigital.com
- AkzoNobel Decorative Coatings, galardonada con el Premio Seguridad Feique 2014 concedido por Finque. Fuente: www.interempresas.net
- Cinco directivos se quedan con la filial de prevención de Asepeyo. Fuente: www.expansion.com
- El Tribunal Supremo declara como enfermedad profesional el síndrome del túnel carpiano bilateral que sufren las limpiadoras. Fuente: www.prevencionintegral.com
- CLH, premiada en reconocimiento a sus resultados en prevención laboral. Fuente: www.noticias.lainformacion.com
- Mutua Fraternidad-Muprespa premia a Carreras por su baja siniestralidad laboral. Fuente: www.noticiaslogisticaytransporte.com



- Telepizza celebra la VII Semana Nacional de la Prevención de Riesgos Laborales. Fuente: www.rrhhdigital.com
- Alliance Healthcare es premiada por sus políticas de prevención de riesgos laborales. Fuente: www.elglobal.net
- Una guía para luchar contra el sedentarismo laboral: Lo ideal es pasar 2 horas diarias caminando ligeramente. Fuente: www.elmundo.es
- La siniestralidad laboral en jornada baja en Huelva un 2% en el 1º trimestre del año. Fuente: www.huelvainformacion.es
- PP: La reforma de la inspección de trabajo y Seguridad Social potencia la colaboración con Comunidades y agentes sociales. Fuente: www.lacerca.com
- Drogas y conducción, mala combinación: 2.600 positivos por drogas y alcohol en una campaña de vigilancia de la DGT. Fuente: www.elconfidencial.com
- Chocolate para proteger su corazón y su cerebro: Su consumo reduce el riesgo de ictus y enfermedad cardíaca. Fuente: www.elmundo.es
- Las empresas FCC Aqualia, Beam Global Spain, Aprosub, la Empresa Provincial de Aguas de Córdoba, CIAL Piedra Trujillo, la Diputación de Córdoba, Primaflor, y Mansel Electricidad y Montaje son distinguidas con el los III Premios Asepeyo a las mejores prácticas preventivas. Fuente: www.teinteresa.es
- Los reyes de España, presidentes de honor de los premios a la Excelencia en Prevención de Riesgos Laborales para discapacitados el 24 de junio. Fuente: www.compromisorse.com
- Los 7 beneficios de la jornada intensiva según Unipresalud. Fuente: www.rrhhpress.com
- Ocho consejos para sanitarios ante un accidente con riesgo de contagio por VIH. Fuente: www.prevencionintegral.com
- Videojuegos para evaluar la discapacidad e inserción laboral creados por investigadores de la UAB. Fuente: www.consalud.es
- Realidad virtual que salva vidas: Proyecto "Ludus" de la compañía vizcaína Pulsar Concept. Fuente: www.vascopress.com



- AEPA y Fraternidad firman un convenio para mejorar la prevención de accidentes laborales en el Alanzora. Fuente: www.almeria24h.com
- Clariant Ibérica recibe el Premio a la Gestión de la Seguridad 2015. Fuente: www.mundoplast.com
- Lafarge entra en el Club de la Excelencia en Seguridad y Salud. Fuente: www.rrhdigital.com
- ASEMPAL organiza un ciclo de talleres de prevención de riesgos laborales que recorrerá la provincia. Fuente: www.almeria24h.com
- Carburos Metálicos dedica una semana a la concienciación sobre seguridad laboral de sus empleados con 220 actividades. Fuente: www.interempresas.net
- Aqualia, premiada por su trabajo en materia de Seguridad y Salud. Fuente: www.iagua.es
- Una app para relojes inteligentes lucha contra la somnolencia al volante. Fuente: www.eleconomista.es
- La somnolencia diurna causa el 20% de los accidentes de tráfico y de los accidentes laborales. Fuente: www.prevencionintegral.com
- La mortalidad en el sector de la construcción se reduce casi un 80% durante la crisis. Fuente: www.prevencionintegral.com
- Nace la Cátedra 'AXA Prevención de Riesgos' en el Parque de las Ciencias de Granada. Fuente: www.gradahoy.com
- CEOE y Cepyme plantean que si existe un complemento salarial en los convenios debería asociarse a un control y rebaja del absentismo. Fuente: www.diariodenavarra.es
- Gobiernos español y luso acuerdan reforzar su cooperación en política social, empleo y seguridad social. Pretende profundizar en la cooperación entre ambos países en áreas como la inspección de trabajo, seguridad y salud laboral. Fuente: www.es.finance.yahoo.com



- El Corte Inglés evalúa el impacto psicológico de los cambios de jornada en las plantillas de seis centros de Madrid. Fuente: www.eldiario.es
- Entran en vigor los nuevos formularios de partes de baja médicas. Fuente: www.abcdesevilla.es
- Los trabajadores con trastornos mentales generan un impacto positivo en la salud y en la economía. Fuente: www.noticias.lainformacion.com
- Pilotos y psiquiatras lanzan juntos protocolos nuevos para evitar otro 'caso Germanwings'. Fuente: www.elconfidencial.com
- 71 empresas de la provincia de Cádiz piden ayudas a la Junta para mejoras en prevención de riesgos. Suponen en conjunto una inversión privada de 670.976 €. Fuente: www.diariodecadiz.es
- Andalucía cuenta con 176 centros para el tratamiento de las drogodependencias y otras adicciones, y con el Programa Servicio Responsable para el sector hotelero. Fuente: www.20minutos.es
- Más de 1.500 empresas presentan solicitudes para la nueva orden de incentivos a la mejora de la seguridad laboral de Andalucía. Fuente: www.teinteresa.es
- Ecoembes, Leroy Merlin, o RTVE entre los premiados por Fundación Alares por su conciliación. Fuente: www.teinteresa.es
- Preguntas y respuestas ante el nuevo sistema de bajas médicas para trabajadores. Fuente: www.cincodias.com
- Las Mutuas ingresarán 3.255 millones de € en el Fondo de Contingencias Profesionales de la Seguridad Social. Fuente: www.prevencionintegral.com
- Foment del Treball, Premio Alares a la excelencia en PRL destinada a las personas con discapacidad. Fuente: CEOE.
- Fraternidad-Muprespa premia a PharmaMar por su compromiso para reducir la siniestralidad laboral. Fuente: www.noticias.lainformacion.com
- La patronal CEIM propone un año de excedencia para madres y revisar las reducciones de jornada. Fuente: www.elmundo.es

- La Junta de Andalucía recibe 36 solicitudes de incentivos para seguridad laboral de empresas almerienses, lo que supone una inversión privada de 23,94 millones de €. Fuente: www.elalmeria.es
- La Junta de Andalucía afirma que los accidentes con baja laboral en Jaén se reducen en todos los grados de lesión de enero a mayo. Fuente: www.20minutos.es
- Sacyr, Premio Alares a la Excelencia en Prevención de Riesgos Laborales a personas con discapacidad. Fuente: www.teinteresa.net
- Cuando la inversión en salud aumenta la productividad: Santander abre un centro médico en su sede y se ahorra 4,2 millones de €. Fuente: www.expansion.com

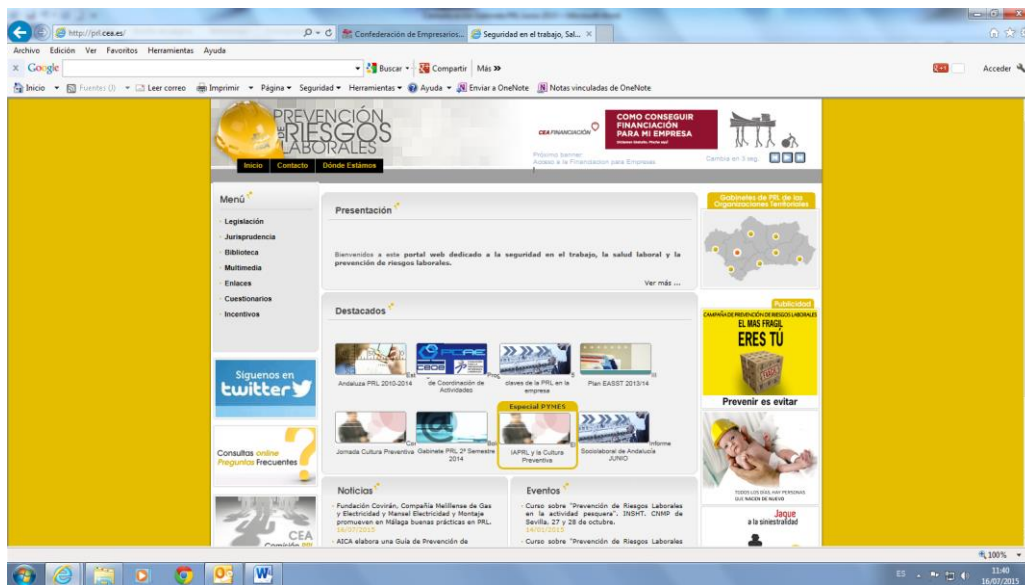


Imagen de www.ce.es/prl

A continuación se reflejan algunas instantáneas de la **cuenta twitter del Gabinete de PRL de CEA, @lolagessa**, cuyo fin es el de fomentar la **cultura preventiva** y divulgar **experiencias que estimulen la apuesta empresarial por la seguridad y la salud en el trabajo**.

En la actualidad, **la cuenta twitter del Gabinete de Prevención de Riesgos Laborales de CEA sigue aumentando** de forma constante en cuanto a su número de seguidores, que en la actualidad se sitúa en **734 seguidores**.

Con la financiación de:



Desde su creación, nuestra cuenta twitter ha lanzado **1.399 tweets** acompañados de diferentes links de referencia, imágenes y videos.

Desde aquí enviamos nuestra más sincera enhorabuena a todas las empresas premiadas o distinguidas en materia de prevención en este periodo, un ejemplo más del compromiso y de la implicación empresarial con la seguridad y la salud en el trabajo.



Imagen principal de la cuenta twitter del Gabinete de PRL de CEA (@lolagessa)



Instantánea de algunas de las noticias publicadas en la cuenta twitter del Gabinete de PRL de CEA

Con la financiación de:



Para ampliar la información contenida en el presente informe, o consultar cualquier aspecto relativo al mismo:

**GABINETE DE PREVENCIÓN DE RIESGOS LABORALES
ÁREA JURÍDICA Y RELACIONES LABORALES DE CEA**

C/ Arquímedes, 2. Isla de la Cartuja.
41092. Sevilla.
954 488 900 / www.cea.es / lgessa@cea.es
prl.cea.es
[@lolagessa](https://www.instagram.com/lolagessa)